

Island Style

Active and Relax solutions

410
DUFOUR
GRANDLARGE



Dufour 410 GL	
LOA	40' 6"
Hull Length	39'4"
LWL	36'6"
Beam	13'9"
Disp (Lbs)	20326
Draft (Shoal)	5'10"
Draft (Deep)	6'8"
Ballast (Shoal)	5,952
Ballast (Deep)	5,732
Mast Ht: Std / Opt	56' 6"/ 60'10"
I: Std / Opt	47'6" /49'6"
J	14'
P: Std / Opt	44'4"/47' 8"
E	15'5"
LP: Std / Opt	15'
Main Area (Sq Ft) Std / Opt	409 / 441
Genoa (Sq Ft) Std / Opt	383 (125%)
Total SA (Sq Ft) Std / Opt	792 / 844
SA / Disp Ratio: Std / Opt	17.03 / 18.13
Water (Gal)	100
Fuel (Gal)	53
Waste (Gal) Std / Opt	13
Starting Battery (AH)	100
Aux Battery Std (AH)	100
Aux Battery Opt	200
Aux Diesel (HP) Std / Opt	40 / 55
CE Certification	A-8

Version 9/2014

Specifications and dimensions are approximate and subject to change

UNE ERGONOMIE FACILITANTE

Audacieux, innovateur,
précurseur,

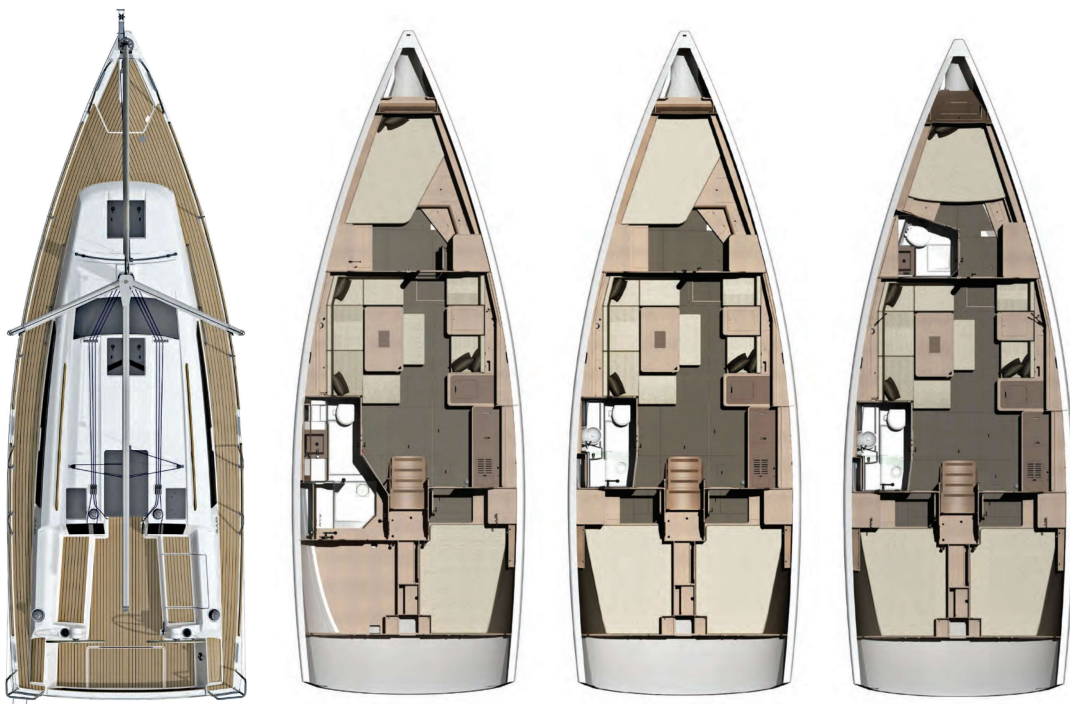
le Grand'Large 410 a réussi avec grande distinction le pari fou de bichonner le barreur tout en prenant soin de l'ensemble de l'équipage. Poste de pilotage repensé pour des manoeuvres facilitées. Cockpit dégagé et passavants plus larges. Bôme inclinée. Terrasse arrière surdimensionnée. Autant de choix axés sur l'optimisation des volumes et la douceur de la navigation. Une douceur qui s'affiche majestueusement, même au mouillage: des LED longent le roof pour révéler fièrement tout le chic et toute l'élégance d'une conception qui fera école.

DESIGNED TO SEDUCE

Audacious, innovative,
precursory,

the Grand'Large 410 is designed to simultaneously seduce the skipper and the crew. The helm area has been tuned to facilitate maneuvering for the captain, while the crew enjoys a spacious cockpit, wide sidedecks and an expanded swim platform. Dufour's designers have clearly focused on optimizing each space according to its function, enhancing the cruising experience for everyone. From the mooring to the windward mark, graceful lines radiate elegance on every point of sail. The roof profile is brightened with an LED lighting strip, a fresh styling touch that will surely set the trend for future designs.





SPECIFICATIONS 410

Architectes	Architects	Felci Yacht Design	
Longueur hors tout	Overall length	12,35 m	40,52 ft
Longueur de coque	Hull length	11,98 m	39,30 ft
Longueur de flottaison	Waterline length	11,15 m	36,58 ft
Largeur de coque	Max beam	4,2 m	13,78 ft
Tirant d'eau	Draft	2,10 m	6,89 ft
Poids lège	Displacement	8,940 kg	19,709 lbs
Lest	Ballast	2,600 kg	5,732 lbs
Surface voilure au près	Total sail area Up Wind	71 m ²	764 ft ²
Moteur	Engine	40 cv	40 hp
Capacité carburant	Fuel tank	200 L	52,83 gallons
Capacité eau douce	Water tank	380 L	100,32 gallons

Pour consulter la fiche technique complète:
Full technical sheet please visit:



www.dufour-yachts.com







CONSTRUCTION

- Coque : Stratifiée à la main en polyester/fibre de verre.
- Décoration : Bandes de décoration sur coque.
- Gelcoat : Gelcoat NPG avec premier tissu imprégné de résine NPG formant une barrière optimale contre l'osmose.
- Structure : Fond de coque contre-moulé, varangues stratifiées à la coque.
- Pont : Sandwich avec âme de mousse PVC, réalisé en injection.
- Lest : Boulons de quille repris sur contre plaques inox.
- Safran : Forme semi-elliptique, garni de mousse époxy à cellules fermées.
- Mèche : Pleine en Inox.
- Antidérapant : Structure antidérapante sur le pont,

- *Hull: Hand-laminated in polyester/glassfibre.*
- *Decoration: Decorative stripes on the hull.*
- *Gelcoat: NPG gelcoat with first mat impregnated with NPG resin forming an optimum barrier against osmosis.*
- *Structure: Hull bottom counter-moulded, floors laminated into the hull.*
- *Deck: Sandwich with injected PVC foam core*
- *Ballast: Keel bolts bear on stainless back-plates*
- *Rudder: Semi-elliptical shape, filled with closed-cell epoxy foam.*
- *Rudder stock: Solid stainless steel.*
- *Non-slip deck surface: Non-slip structured deck surface.*

PONT / DECK

- Mains courantes intégrées: Bois sur le roof.
- Cale-pied mobile : 2
- Baille à mouillage : Auto videuse avec piton d'étagère et support de guindeau intégré, capot avec verrouillage.
- Balcons avt : Assise et feux de navigation vert/rouge séparés.
- Balcons ar : Support bouée couronne, support hampe de pavillon, feu navigation, et filières ouvrantes avec crochet.
- Chandeliers : 8 avec 2 étages de filières.
- Autres : Rail de fargue en bois massif.

- *Hand rails: Wood on cabin roof.*
- *Fixed toe rails: 2, wooden*
- *Anchor locker: Self-draining with built-in windlass support and anchor chain eyebolt, lockable hatch cover.*
- *Bow pulpits: Seat and separate green/red navigation lights*
- *Stern pulpits: Lifebuoy bracket, jackstaff bracket, navigation light, and opening life-lines with hook.*
- *Stanchions: 8 with 2 rows of life-lines.*
- *Other: Solid wooden toe-rail.*

ACCASTILLAGE / DECK FITTINGS

- Cadènes Haubans : Cadènes pour galhaubanset bas haubans.
- Cadènes de sécurité : Cadènes de harnais de sécurité dans le fond de cockpit.
- Cadènes : 2 Cadènes de pataras.
- Taquets de garde : 2 en aluminium.
- Taquets d'amarrage : 4 en aluminium.
- Martyrs : 6 en Inox sur le livet de coque.
- Nables GO : 1
- Nables eau : 2
- Rails d'écoute GV : Sur le roof avec chariot de réglage.
- Rails de génois : Avec chariot.
- Halebas : Avec palan 6 brins.
- Poulies : 2 poulies simples de renvoi d'écoutes de génois sur hiloires.
- Passe pont : Passe fils en col de cygne inox pour électricité et électronique.
- Organiseurs : 2 organisateurs, réas à plat pont pour renvoi des drisses, écoute et bosses de ris.
- Winches de drisses : 1 winch de drisses sur roof.
- Winches d'écoutes : 2 winches d'écoutes de Génois sur les hiloires.
- Bloqueurs : 2 rangers de bloqueurs Bâbord / Tribord au niveau de la descente.
- Bloqueurs de bosse d'enrouleur : 1 sur l'arrière du passavant.

- *Shroud chainplates: Single chainplate for cap shrouds and lower shrouds.*
- *Safety chainplates: Safety harness chainplates in cockpit floor*
- *Chainplates: 2 backstay chainplates*
- *Midships mooring cleats: 2, aluminium*
- *Mooring cleats: 4, aluminium.*



- *Rubbing strips: 6 stainless, on hull sheerline*
- *Fuel deck fillers: 1*
- *Water deck fillers: 2*
- *Mainsheet tracks: On coachroof with adjusting car.*
- *Genoa tracks: With car.*
- *Downhaul: With 6-fold purchase tackle.*
- *Pulleys: 2 single genoa sheet return pulleys on coaming*
- *Through-deck fitting: Stainless swan-neck for electrical and electronic cables.*
- *Deck organizers: 2 deck organizers, 4- and 3-sheave for halyard, sheet, and reef line returns.*
- *Halyard winches: 1 halyard winch on coachroof.*
- *Sheet winches: 2 genoa sheet winches on cockpit coamings.*
- *Jamcleats: 2 rows of jamcleats port / starboard level with the companionway*
- *Furler line jamcleats: 1 at aft end of sidedeck*

COCKPIT

- Bancs de cockpit : Lattes teck.
- Coffres : 2 grands coffres latéraux munis de capots de fermeture sur vérins avec porte-cadenas.
- Barre : A roue.
- Console de barre : En polyester.
- Commande moteur : Au poste de barre tribord.
- Compas : 2 sur colonne.
- Boite à gaz : Dans le coffre arrière bâbord.
- Porte ar : Basculante avec échelle de bain inox télescopique intégrée.
- Coffre à bib : Rangement du radeau de survie dans un coffre dédié.
- Douchette : Dans coffre arrière bâbord.
- Alimentation : Socle dans coffre ar bd.
- Echelle de bain : Echelle de bain inox télescopique.
- Fond de cockpit : Fond de cockpit en polyester avec antidérapant.
- Barre de secours : Tête de mèche de safran sous le plancher du barreur pour installation de la barre franche de secours.

- *Cockpit bench seats: Slatted teak*
- *Lockers: 2 large side lockers, lids fitted with gas struts and fixings for padlocks.*
- *Helm: Wheel*
- *Helm console: Polyester.*
- *Engine control: At starboard helm position*
- *Compasses: 2 on columns*
- *Gas locker: In starboard aft locker*
- *Stern door: Swings up, with built-in telescopic stainless bathing ladder*
- *BIB locker: Life raft stowage in dedicated locker.*
- *Shower: In port stern locker*
- *Supply: Connector in port stern locker*
- *Bathing ladder: Telescopic stainless bathing ladder*
- *Cockpit floor: Non-slip polyester cockpit floor.*
- *Emergency tiller: Head of rudder stock beneath helmsman's floor for fitting the emergency tiller*

GREEMENT & VOILES / RIGGING & SAILS

- Mât : Aluminium anodisé à 2 étages de barres de flèches poussantes.

- Gréement : En 9/10e.
- Pose du mât : Sur le pont.
- Feux : Feux de mouillage, de hune.
- Balancine : Taquets pour balancine de bôme.
- Bôme : Aluminium anodisé équipée de 2 prises de ris en continu.
- Enrouleur : Enrouleur de génois.
- Gréement dormant : Continu en câble mono toron inox et ridoirs-bronze chromé comprenant : étai, pataras double, inters, et bas-haubans,
- Pataras : Double.
- Gréement courant : Gréement courant en textile pré-étiré comprenant : drisses de Grand Voile et de Génois, balancine de bôme, écoutes de Grand Voile et de Génois, 2 bosses de ris en continu, réglage de bordure, 2 réglages de chariot de GV, bosse d'enrouleur, palan de halebas.
- GV : Equipée de 2 bandes de ris larges, avec lattes et sac.
- Génois : Sur enrouleur avec protection anti-UV.

- Mast: Anodized aluminium with 2 levels of swept spreaders
- Rigging: 9/10 fractional
- Mast stepping: On deck
- Lights: Anchor and masthead lights.
- Topping lift: Boom topping lift cleats.
- Boom: Anodized aluminium fitted with 2 continuous reefers.
- Furler: Genoa roller furler.
- Standing rigging: Continuous in stainless single-strand cable, chrome-plated bronze rigging screws, comprising: forestay, twin backstay, inter. and lower shrouds.
- Backstay: double
- Running rigging: Running rigging in pre-stretched textile including: main and genoa halyards, boom topping lift, main and genoa sheets, 2 continuous reef lines, leech tensioner, 2 mainsheet car adjustments, furling line, downhaul tackle.
- Mainsail: 2 wide reef strips, with battens and bag.
- Genoa: Furling genoa with UV-protection.

INTERIEUR / INTERIOR

- Menuiserie : Placage naturel en Moabi, Massif Moabi.
- Planchers : Stratifié Moabi.
- Portes : Munies de serrures double pennes antivibration avec blocage en position ouverte des portes de cabines.
- Matelas : En tissu matelassé anallergique.

- Coussins : Coussins du carré et tissus des matelas recouverts de housses amovibles.
- Vaigrage : Vaigrage laqué blanc.

- Woodwork: Real wood veneer in Moabi, solid Moabi
- Floors: Moabi laminate.
- Doors: Fitted with twin-bolt anti-vibration locks, cabin doors can be blocked in the open position
- Mattress: Mattresses are in quilted, anallergic fabric.
- Cushions: Saloon cushions and cabin mattresses fitted with removable covers.
- Head-liner: White painted head-liner.
- Versions: 2 cabins – 2 WC / 3 cabins

VITRAGE & ECLAIRAGE / GLAZING & LIGHTING

- Coque : 6 hublots.
- Rouf fixe : 2 grands hublots fixes.
- Rouf ouvrant : 2 hublots ouvrants avec rideaux.
- Panneaux : 6 panneaux de pont.
- Aération : 2 aérateurs intégrés.
- Eclairage : Nombreux spots et liseuses.

Hull: 8 portholes
 Coachroof, fixed: 2 large fixed ports
 Coachroof, opening: 4 opening ports with curtains
 Hatches: 7 deck hatches
 Ventilation: 2 built-in ventilators
 Lighting: Numerous spots and reading lights.

DESCENTE / COMPANIONWAY

- Marches : Marches en bois incurvées
 - Capot descente : Capot coulissant et porte en Plexiglas avec butées et serrure.
 - Capot moteur : Capot d'accès moteur en bois sur charnières avec vérins.
 - Mains courantes : 2
 - Cave à vin : Cave à vin sous le plancher de descente.
- Steps: Curved wooden steps
 • Companionway hatch: Sliding companionway hatch and door in



- Plexiglas with stops and lock.
- Engine cover: Hinged wooden engine cover with gas struts.
- Stowage: Dedicated stowage for companionway door inside the boat.
- Hand rails: 2
- Wine cellar: Wine cellar beneath floor in companionway

CABINE AV / FORE CABIN

- Couchette : 200 x 140 cm environ.
- Matelas : En mousse de 10 cm avec housse lavable.
- Rangements :
 - Sous la couchette.
 - Equipet sur flanc de coque.
 - 1 penderie avec étagères.
 - Sous la couchette.
 - Boîte à chaussures dans le podium.
- Réservoir eau : Sous couchette.
- Accès : Aux capteurs des instruments de navigation.

- Berth: 195 x 164 cm approx.
- Mattress: 10 cm thick foam mattress with washable cover.
- Storage:
 - Below berth.
 - Cubby-hole along side of hull.
 - Hanging locker with shelves
 - Below berth.
 - Shoe locker in podium
- Water tank: Below berth
- Access: To navigation instrument transducers

TOILETTE AV (selon version) / FORWARD HEAD (depending on version)

- WC : WC marin manuel.
- Lavabo : Meuble lavabo avec vasque en résine de synthèse «Corian®».
- Eau : Eau chaude et froide avec mitigeur en laiton chromé.
- Evacuation : Directe par pompe électrique.
- Miroir : Oui.
- Caillebotis : En résine de synthèse «Corian®» (std) et Teck (opt).
- Ventilation : Par panneau de pont ou hublot ouvrant.
- Placards : Meuble de rangement.

- WC: Manual sea toilet.
- Wash-basin: Wash-basin unit with basin in Corian®C synthetic resin.
- Water: Hot and cold water with chrome-plated brass single-lever mixer tap.
- Drain: Direct, via an electric pump.
- Mirror: Yes
- Grating: 'Corian®' synthetic resin (std) or teak (option)
- Ventilation: Via deck panel or opening port.
- Cupboards: Storage unit.

TOILETTE AR / AFT HEAD

- WC : WC marin manuel.
- Lavabo : Meuble lavabo avec vasque en résine de synthèse «Corian®».
- Eau : Eau chaude et froide avec mitigeur en laiton chromé et pomme de douche.
- Evacuation : Directe par pompe électrique.
- Placards : 1 meuble haut de rangement avec miroir et 1 porte.
- Miroir : Grand miroir.
- Ventilation : Par panneau de pont ou hublot ouvrant.

- WC: Manual sea toilet.
- Wash-basin: Wash-basin unit with basin in ACorian®C synthetic resin.
- Water: Hot and cold water, chrome-plated brass single-lever mixer tap and shower head.
- Drain: Direct, via an electric pump.
- Cupboards: 1 high-level 1-door storage unit with mirror
- Mirror: Large mirror
- Shower grating: 'Corian®' synthetic resin (std) or teak (option)
- Ventilation: Via deck panel or opening port.



CARRE / SALOON

- Banquette de carré : Banquette en U sur bâbord.
- Banquette centrale : Banquette centrale fixe.
- Table : Avec fargues munie d'une trappe amovible avec repose plat.
- Rangements :
 - Sous la banquette. Rangements sous les assises et derrière les dossiers.
 - Derrière dossier banquette bd.
 - Etagère bibliothèque au-dessus de la banquette.
 - 3 équipets avec portes.
 - Fargues démontables.
- Epontille de mât : En Inox.

- Saloon banquette: U-shaped banquette on port side.
- Central banquette: Fixed central banquette
- Table: With fiddles, removable cover with pad for hot dishes.
- Storage:
 - Below banquette. Storage under seats and behind backrests.
 - Behind port banquette back. Bookshelf above banquette
 - 3 cubby-holes with doors.
- Removable fiddles
- Mast foot: Stainless

CUISINE / GALLEY

- Configurations : Longitudinale.
- Plan de travail : En résine de synthèse «Corian®» avec fargue en bois.
- Evier : Double évier inox avec couvercle en résine de synthèse «Corian®».
- Eau : Eau chaude et froide sous pression avec mitigeur en laiton chromé.
- Gazinière : Gazinière 2 feux/four sur cardan avec plateau amovible en bois avec main courante Inox.
- Vaisselle : Tourillons pour retenir la vaisselle lors de la gîte.
- Accès réfrigérateur : Par dessus le plan de travail.
- Rangements:
 - 3 équipet avec compartiments fermés avec abattant en bois moulé.
 - Meuble bas sous évier avec 3 portes, tiroir à couvert, module sur coulisse, poubelle.
 - Equipet de deux trappes avec casier à bouteilles.
- Poubelle : Tri sélectif.
- Rangement sous plancher
- Equipet sous gazinière

- Configurations: Longitudinal.
- Worktop: 'Corian®' synthetic resin with wooden fiddle.
- Sink: Stainless, twin bowls with Corian®C synthetic resin cover
- Water: Hot and cold pumped water with chrome-plated brass single-lever mixer tap.
- Gas cooker: 2-burner cooker with oven on gimbals, with removable wooden cover and stainless rail
- Crockery storage: Dowels to retain crockery when heeling.
- Refrigerator access: Via the worktop.
- Storage: Cubby-hole with 4 compartments, 3 of them closed, with formed wood flap
- 3-door under-sink unit with cutlery drawer, 2 plastic bins, waste bin,
- Fitted with two traps with bottle racks under floor.
- Waste bin: Sort compartments

TABLE À CARTE-CARRÉ TRIBORD / CHART TABLE-STARBOARD SALOON

- Equipets / Bibliothèque
- Rangement pouvant accueillir électronique optionnel
- Tableau électrique
- Table à carte escamotable afin de créer une grande banquette
- Assise arrière modulable en position sofa

- *Bookshelf*
- *Storage for optionnal electronic*
- *Electrical panel*
- *Removable chart table to create a big seat*
- *Aft seat flexible to sofa position*

CABINE(S) AR / AFT CABIN(S)

- Couchette : 200 x 160 cm environ.
- Matelas : Matelas en mousse de 10cm avec housse lavable.
- Réservoir GO : Sous couchette tribord.
- Réservoir eau : Sous couchette bâbord.
- Rangements :
 - Penderie double porte avec étagère.
 - Equipet le long du vaigrage avec fargue.
- Insonorisation : Phonique et thermique du compartiment moteur attenant grâce à un double cloisonnement.
- Zone technique : Entre couchettes arrières avec rangements.

- *Berth: 200 x 160 cm approx.*
- *Mattress: 10 cm thick foam mattress with washable cover.*
- *Fuel tank: Beneath berth, starboard side.*
- *Water tank: Beneath berth, port side.*
- *Storage:*
 - *Hanging locker with double door with shelf.*
 - *Cubby-hole along hull liner with fiddle.*
- *Soundproofing: Double bulkhead provides acoustic and thermal insulation from adjoining engine compartment.*
- *Technical area: Between aft berths, with stowage.*

MOTEUR STANDARD / STD ENGINE

- Puissance Moteur : 40 cv [29.1 kW].
- Transmission : Sail-drive.
- Refroidissement : Echangeur de température, clapet anti siphon.
- Filtre à eau de mer : Filtre à eau de mer.
- Réservoir : Jauge au tableau électrique.
- Filtre : Filtre à eau de mer grand volume.
- Vanne : Vanne de coupure d'urgence d'alimentation gazole.
- Tableau : Tableau de bord moteur avec horamètre, arrêt moteur et compte-tours.
- Alternateur : Alternateur avec répartiteur de charge.
- Ventilation : Ventilation par deux entrées naturelles, et sortie forcée par extracteur électrique.
- Gatte : Gatte moteur indépendante.
- Accès : Accès au moteur par l'avant et les 2 côtés.
- Hélice : Bipale fixe.
- Isolation : Mousse d'isolation phonique et thermique soignée.

- *Engine power: 40 hp [29.1 kW].*
- *Transmission: Sail-drive*
- *Cooling system: Heat exchanger, anti-siphon valve.*
- *Sea-water strainer: Sea-water strainer*
- *Fuel tank: Gauge on electrical distribution panel.*
- *Filter: High-capacity sea water filter.*
- *Shut-off valve: Emergency fuel shut-off valve.*
- *Control panel: Engine control panel with hours meter, engine stop, and tachometer.*
- *Alternator: Alternator with battery isolator.*
- *Ventilation: Ventilation with 2 natural inlets and electric mechanical extract.*
- *Bilge: Separate engine bilge.*
- *Access: Access to the engine from front and both sides.*
- *Propeller: Twin blade, fixed.*
- *Insulation: Carefully-designed foam acoustic and thermal insulation.*

PLOMBERIE / PLUMBING

- Réservoirs : 2 réservoirs d'eau polyéthylène avec trappes d'inspection et jauges électriques.
- Pompe cale électrique : Avec crépine , commande au tableau électrique.
- Pompe cale manuelle : Manœuvrée du cockpit.
- Puisard : Intégré dans la quille, accès à la crépine.
- Eau chaude : Chauffe-eau sur échangeur.
- Ballon : Groupe d'eau sous-pression.
- Evacuation douche : Evacuation des eaux de douches par pompes directes.

- *Water tanks: 2 polyethylene water tanks with inspection holes and electric gauges.*
- *Electric bilge pump: With strainer, controlled from electrical distribution panel.*
- *Manual bilge pump: Operated from cockpit.*
- *Bilge sump: Sump built into keel, access to strainer*
- *Hot water: Water-heater via heat-exchanger*
- *Hot water tank: Pressurized water pump unit.*
- *Shower waste: "Shower waste pumped direct to the sea."*

ELECTRICITE / ELECTRICITY

- Circuit : 12 V.
- Tableau : 15 fonctions avec disjoncteurs, voltmètre.
- Coupe Circuit : 1 par parc de batterie dans la cabine ar bd.

- *Circuit: 12 V*
- *Distribution panel: 15 functions with circuit-breakers, voltmeter*
- *Socket: 12 V on electrical distribution panel.*
- *Isolator: 1 per battery set in aft port cabin*

DIVERS / MISCELLANEOUS

- Manivelle de Winch : 2 manivelles de winch avec boîte.
- Sacoche propriétaire : Sacoche propriétaire avec manuel d'utilisation.
- Mise à la masse : Mise à la masse du gréement.

- *Winch handles: 2 winch handles with bin.*
- *Owner's pack: Owner's pack with Owner's Manual.*
- *Earthing: Rigging grounded.*



Standard



Option



Architecte / Architect: Felci Yachts

Longueur Hors tout / Overall length : 12,35 m
Longueur de coque / Hull length : 11,98 m
Longueur flottaison / Waterline length : 11,15 m
Largeur coque / Max beam : 4,2 m
Déplacement léger / Light displacement : 8940 Kg
Tirant eau / Draft : 2,10 m
Pois lest / Keel weight : 2600 Kg
Capacité Go / Fuel tank capacity : 200 L
Capacité eau / Water tank capacity : 380 L
Puissance moteur / Engine power : 40 hp

Surface voiles / Sail area : 71 m²
GV / Mainsail : 38 m²
Génois / Genoa : 33 m²
I : 14,5 m
J : 4,3 m
P : 13,9 m
E : 4,7 m
LP : 4,61 m



www.dufour-yachts.com



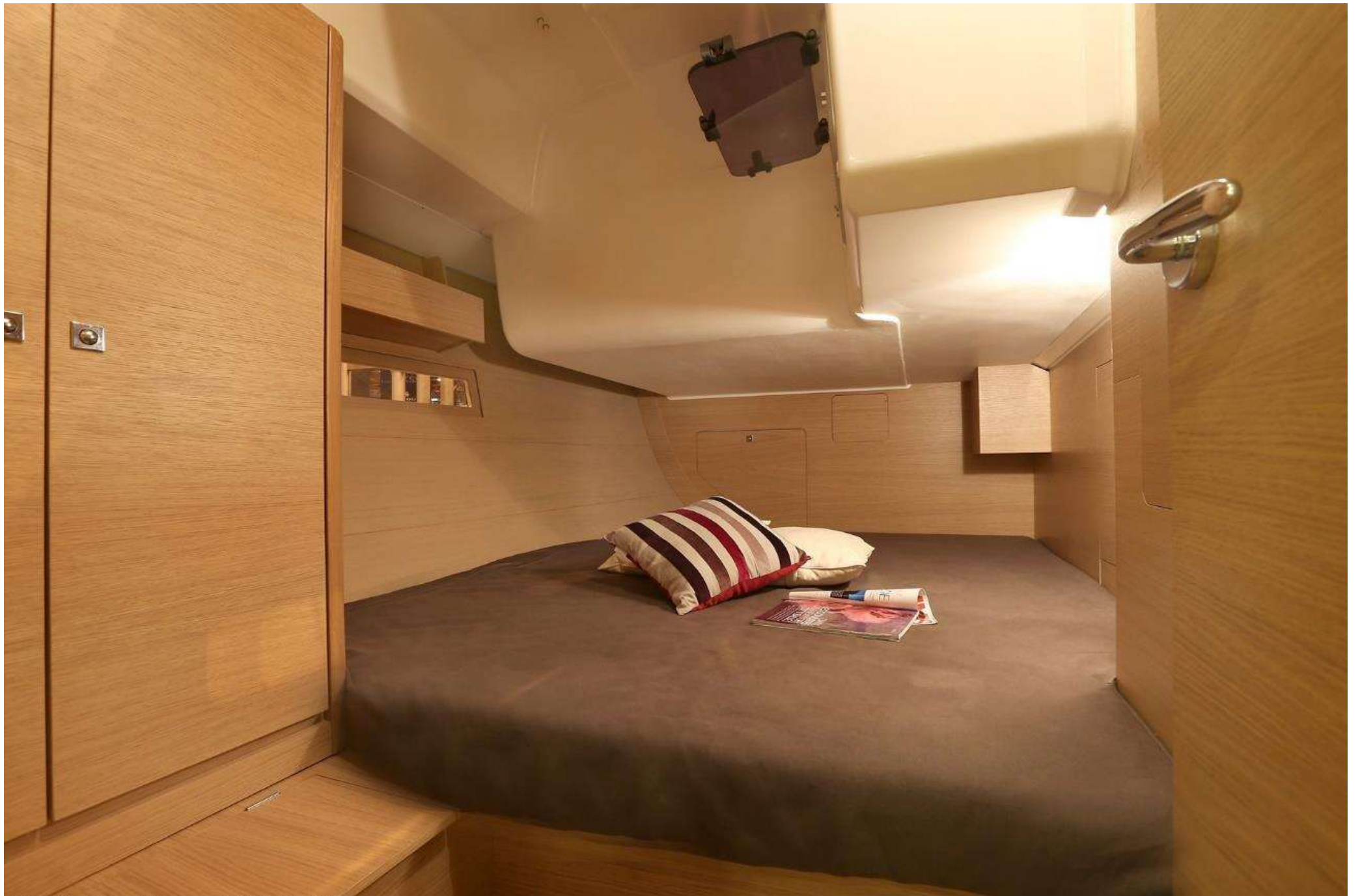












DUFOUR 410 - PHOTO © JEAN-MARIE LIOT



DUFOUR 410 - PHOTO © JEAN-MARIE LIOT



410

DUFOUR

GRANDLARGE

CRUISING ESCAPE



Island Style

Active and Relax solutions