

4.5

Sail in OPEN SPACE

| NAVIGUER EN OPEN SPACE |

4.5 OPEN SPACE

OPEN SPACE: AN ARCHITECTURAL CONCEPT WHICH LIMITS THE ENCLOSING OF INTERIOR AREAS SO AS TO PRIORITIZE AND PROMOTE LIVING AREAS, COMFORT AND PANORAMIC VIEWS.

(NM - ANGLICISME) : SE DIT OPEN SPACE, UN CONCEPT ARCHITECTURAL QUI LIMITE LES CLOISONNEMENTS INTÉRIEURS AFIN DE PRIVILÉGIER LES ESPACES DE VIE, LE CONFORT, LA VISION PANORAMIQUE.



SAIL

in OPEN SPACE



Developed by Olivier Poncin and the R&D team at CATANA, the BALI range benefits from all the experience, infrastructure and technology at CATANA, whose boats have been cruising all the oceans of the world for more than 30 years. Going beyond all convention, the Bali 4.5 Open Space overturns all the established rules: innovative nacelle without trampoline, reassuring high freeboard, optimum seakeeping qualities, comfort and performance. The rig set further aft allows a larger headsail, easy handling of the self-tacking solent. All this with the highest surface area to light displacement ratio in its class!



4.5

NAVIGUER EN OPEN SPACE

Conçue par Olivier Poncin et le département R&D du chantier CATANA, la gamme BALI bénéficie de toute l'expérience, des infrastructures et de la technologie CATANA, dont on croise les bateaux sur toutes les mers du globe depuis plus de 30 ans. Au-delà de toutes conventions, le Bali 4.5 Open Space bouscule les règles établies : nacelle innovante surélevée sans trampoline, hauts francs-bords sécurisants, passage à la mer, confort et performances optimisés. Grément reculé pour une plus grande surface de voile d'avant et manœuvrabilité du "solent" auto-vireur. Pour un ratio surface voile / déplacement léger le plus élevé de sa catégorie !

ESCAPE

in OPEN SPACE



A new way of living and sailing on a catamaran - enormous OPEN living spaces
- Increased living space with a forward cockpit / sunbathing area in place of the traditional trampoline - a FLUSH cockpit / aft salon area with huge bench and lockers - aft platform between transoms - sunbathing area on the coachroof next to the helm station - wide sidedecks.



4.5

S'ÉCHAPPER EN OPEN SPACE

Une nouvelle façon de vivre et de naviguer en catamaran - Immenses espaces de vie Open - Espace de vie supplémentaire avec cockpit avant/bain de soleil à la place du traditionnel trampoline - Cockpit / carré arrière FLUSH avec banquette et coffres - Plateforme reliant les deux jupes - Bain de soleil sur le roof au plus proche du poste de barre - Larges passavants.

SHARE *in* OPEN SPACE



The best days on the water Large openings forward and aft - Natural ventilation and light - Panoramic views - Refined design - Optimal use of space - Fully fitted U-shaped galley - American-style fridge with ice maker - Dishwasher.

PARTAGER EN OPEN SPACE

La mer sous ses meilleurs jours - Grandes ouvertures avant et arrière - Ventilation et luminosité naturelles - Vision panoramique - Design épuré - Optimisation des espaces - Cuisine équipée en U de plain-pied - Réfrigérateur américain et distributeur de glaçons - Lave-vaisselle.



LIVING

in OPEN SPACE



Designed for comfort, privacy and space - Owner's cabin and bathroom - Sofa and desk - Individual bathrooms for each guest cabin.

*Owner bathroom and cabin
Salle d'eau et cabine propriétaire*



*Guest bathroom and cabin
Salle d'eau et cabine invités*



Pensé pour le confort, l'intimité et l'espace - Cabine propriétaire et salle d'eau attenante
Canapé et bureau - Salle d'eau indépendante dans chaque cabine invités.

KEY ASPECTS OF OPEN SPACE

| L'OPEN SPACE SOUS TOUTES LES COUTURES |

4.5

Some of the best chandlers, riggers and deck equipment suppliers have been involved in the BALI 4.5 Open Space, providing innovative solutions, tested both in the lab and at sea, to give you the best their technology.



1 American fridge with ice-maker
Réfrigérateur américain
et distributeur de glaçons



2 Electric winch
Winch électrique



3 Full electronic equipment - composite steering wheel
Electronique complète - Barre composite



4 Dishwasher
Lave-vaisselle



5 Fully retractable window between the galley and the aft cockpit
Baie vitrée entièrement escamotable entre la cuisine et le cockpit arrière



6 Waste compactor
Compacteur à déchets



7 The large fully retractable window gives communication with the forward cockpit and ensure exceptional ventilation.
La grande fenêtre entièrement escamotable permet de communiquer avec le cockpit avant et assure une ventilation exceptionnelle

Une sélection des meilleurs équipementiers d'accastillage de pont et de gréement ont participé à l'élaboration du BALI 4.5 Open Space en proposant des solutions innovantes, testées en laboratoire puis en mer. Pour vous proposer le meilleur de leur technologie associée à celle de BALI Catamarans.

CUSTOMISE YOUR OPEN SPACE

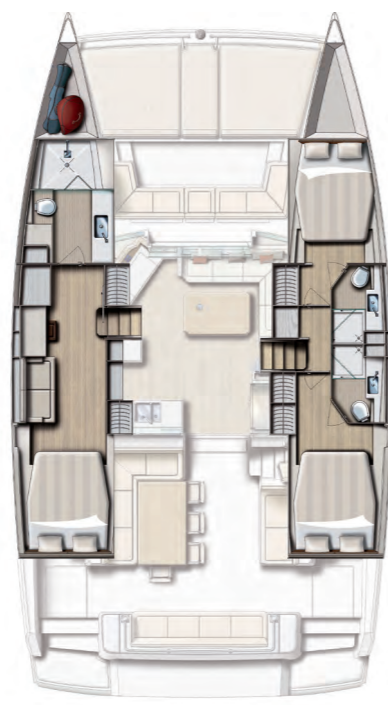
| AMÉNAGER SON OPEN SPACE |



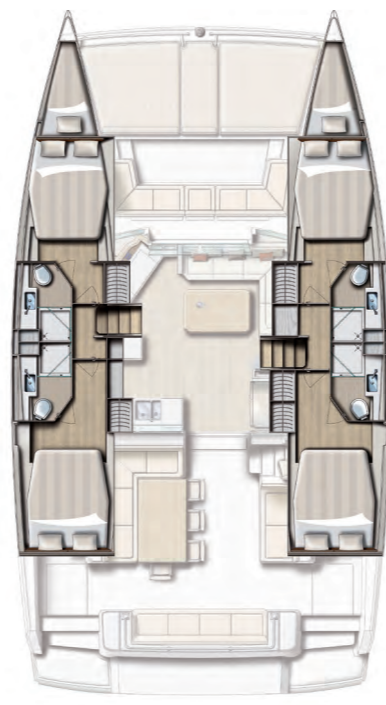
Platform Layout
Plan de Nacelle



3 cabin version / 2 bath version
Version 3 cabines / 2 SDB



3 cabin version / 3 bath version
Version 3 cabines / 3 SDB



4 cabin version / 4 bath version
with forepeacks fitted out (option)
Version 4 cabines / 4 SDB
+ pointes avant aménagées (option)

BEYOND STANDARD SPECIFICATIONS

| DES SPÉCIFICATIONS HORS NORME |

Conception	Olivier PONCIN
Naval Architect / Architecte Naval	Xavier FAÏ
Interior design / Design intérieur	Lasta Design Studio
Overall length / Longueur hors tout	13.60 m / 44' 7"
Beam / Largeur	7.42 m / 24' 4"
Water line length / Longueur de flottaison	13.00 m / 42' 7"
Draft / Tirant d'eau	1.22 m / 4'
Light displacement / Déplacement léger	11.8 t
Maximum displacement / Déplacement en charge maxi	16.4 t
Maximum upwind sail area / Surface de voilure au près maxi	152 m ² / 1636 sq ft
Standard mainsail area / Surface de GV standard	72 m ² / 775 sq ft
Code 0 / Code 0	78 m ² / 839 sq ft
Standard self-tacking solent / Solent auto vireur standard	39 m ² / 480 sq ft
Fresh water / Eau douce	800 l / 211 USGal
Fuel	400 l / 105 USGal
Refrigerator / Réfrigérateur	272 l / 72 USGal
Engines / Motorisation	2 x 40 hp up to 50 hp / 2 x 40 cv jusqu'à 50 cv
CE CAT : A - 12 persons	Made in France



Pilot station «BIMINI» version
Version poste de barre «BIMINI»



Pilot station «on the flybridge» version
Version poste de barre «sur le flybridge»

44.5



BALI CATAMARANS - CHANTIER CATANA
ZONE TECHNIQUE DU PORT - 66140 CANET EN ROUSSILLON - FRANCE
contact@bali-catamarans.com
www.bali-catamarans.com

CATANAgroup

Island Style

Active and Relax solutions